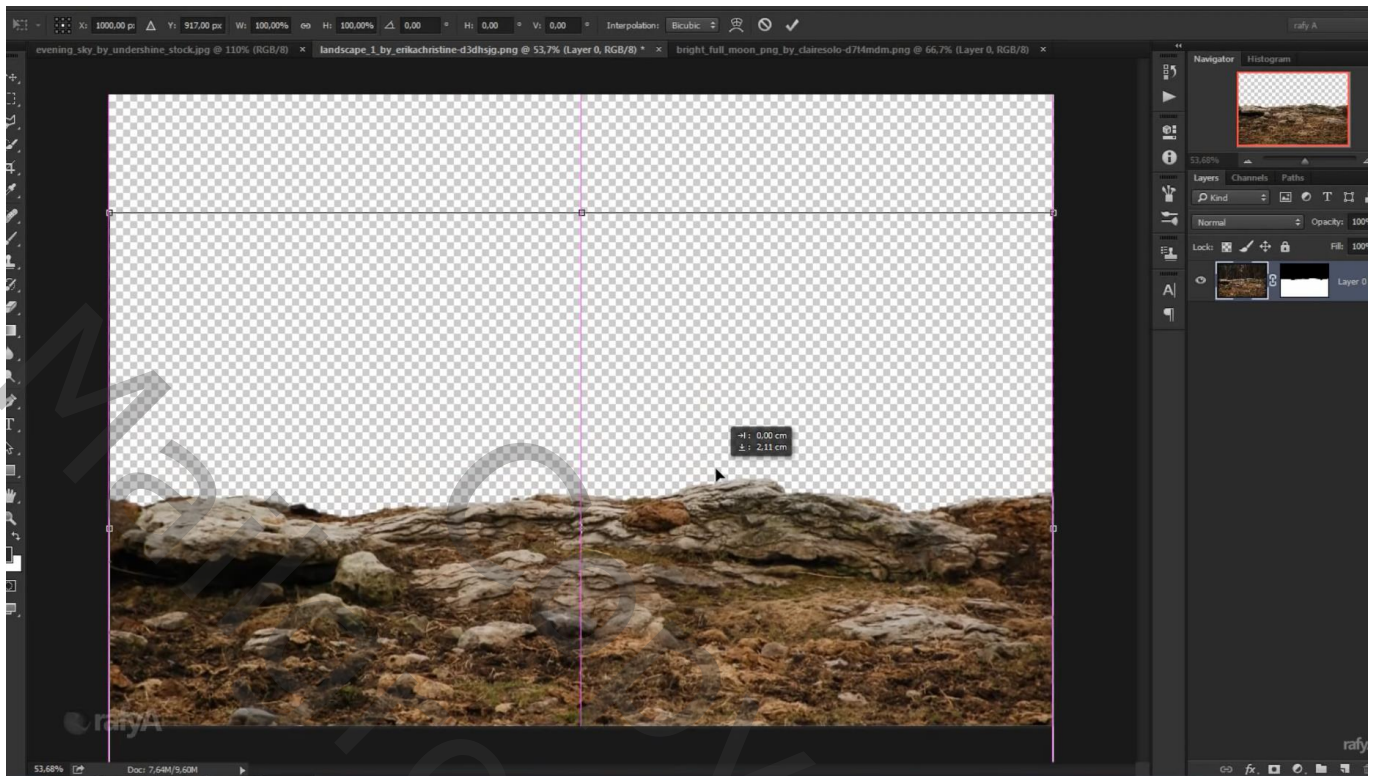


Lara – video les

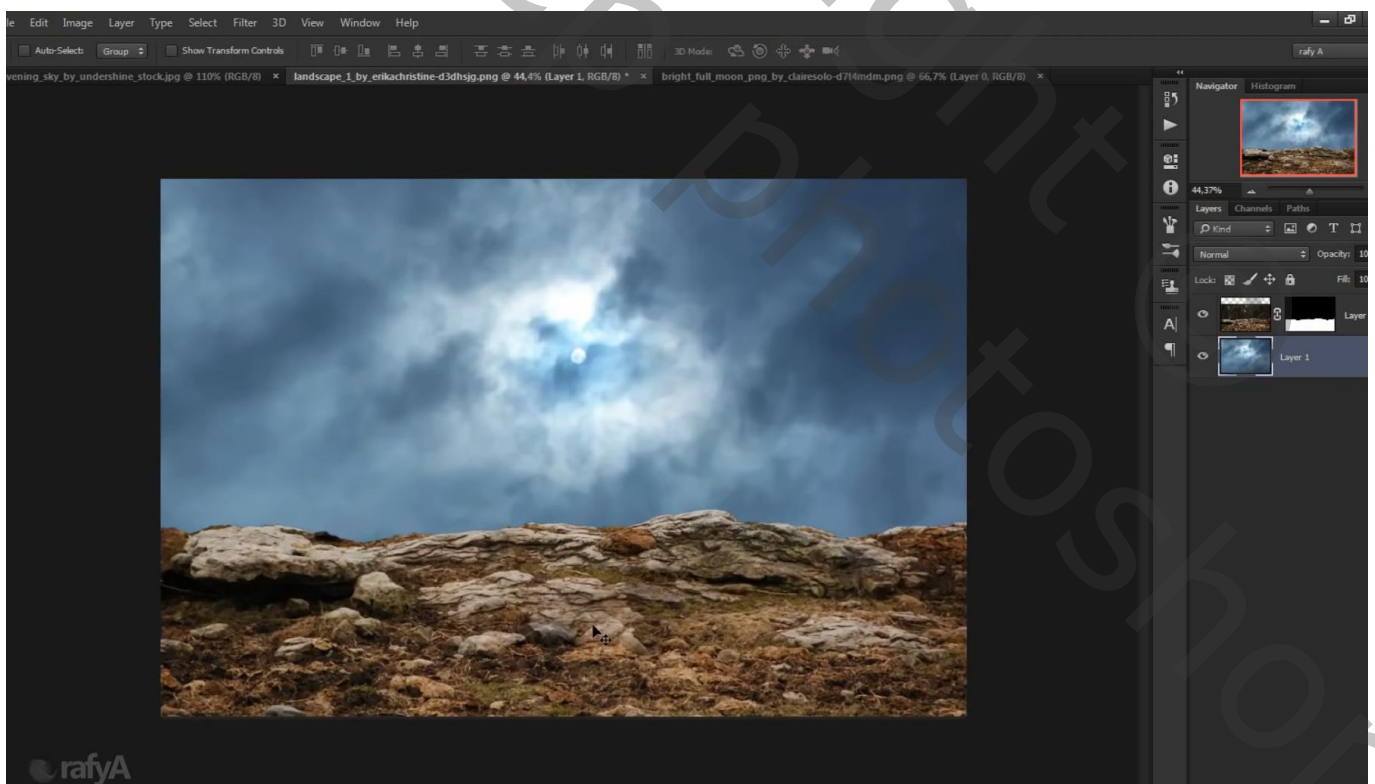


Nodig : model; landschap; wolken; maan; structuur

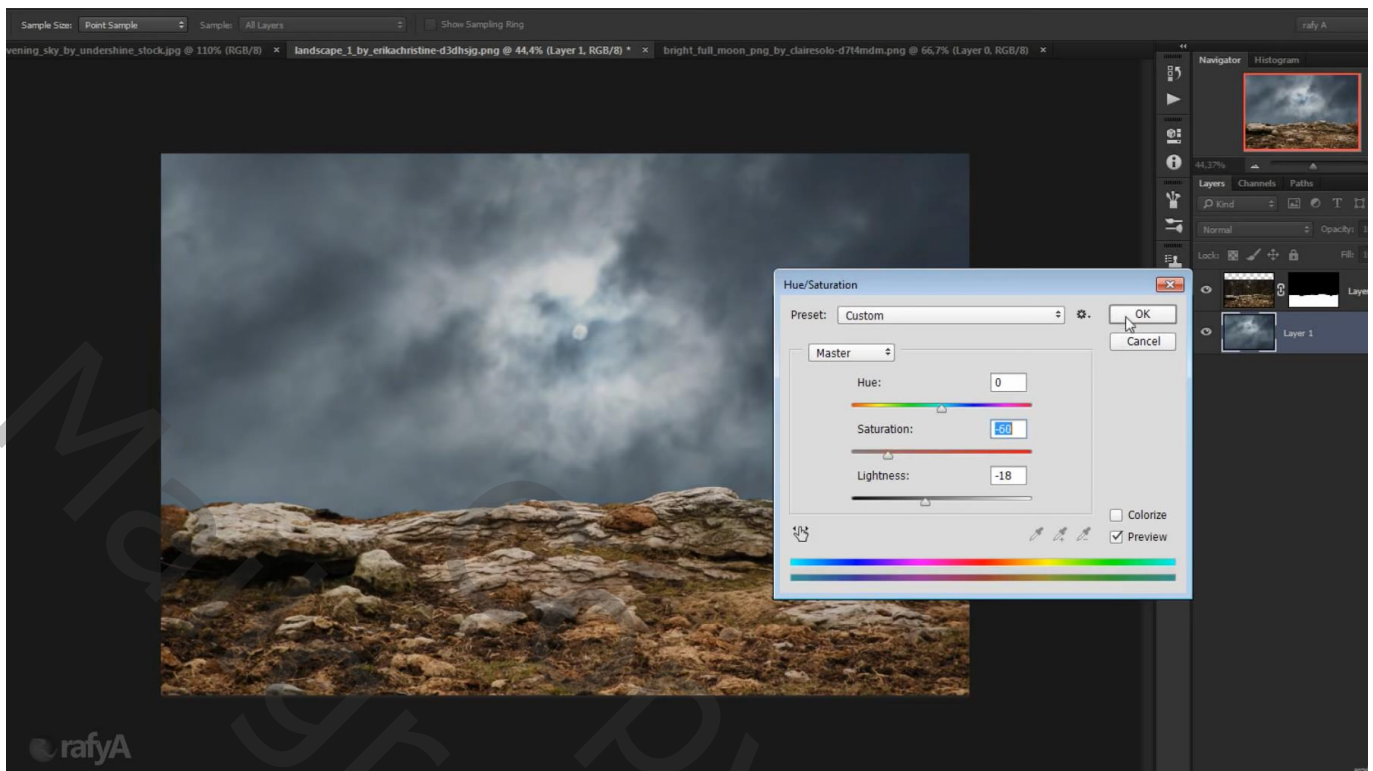
Open de afbeelding met “landschap”; snelle selectie van de ondergrond; laagmasker toevoegen
De laag wat naar onderen slepen



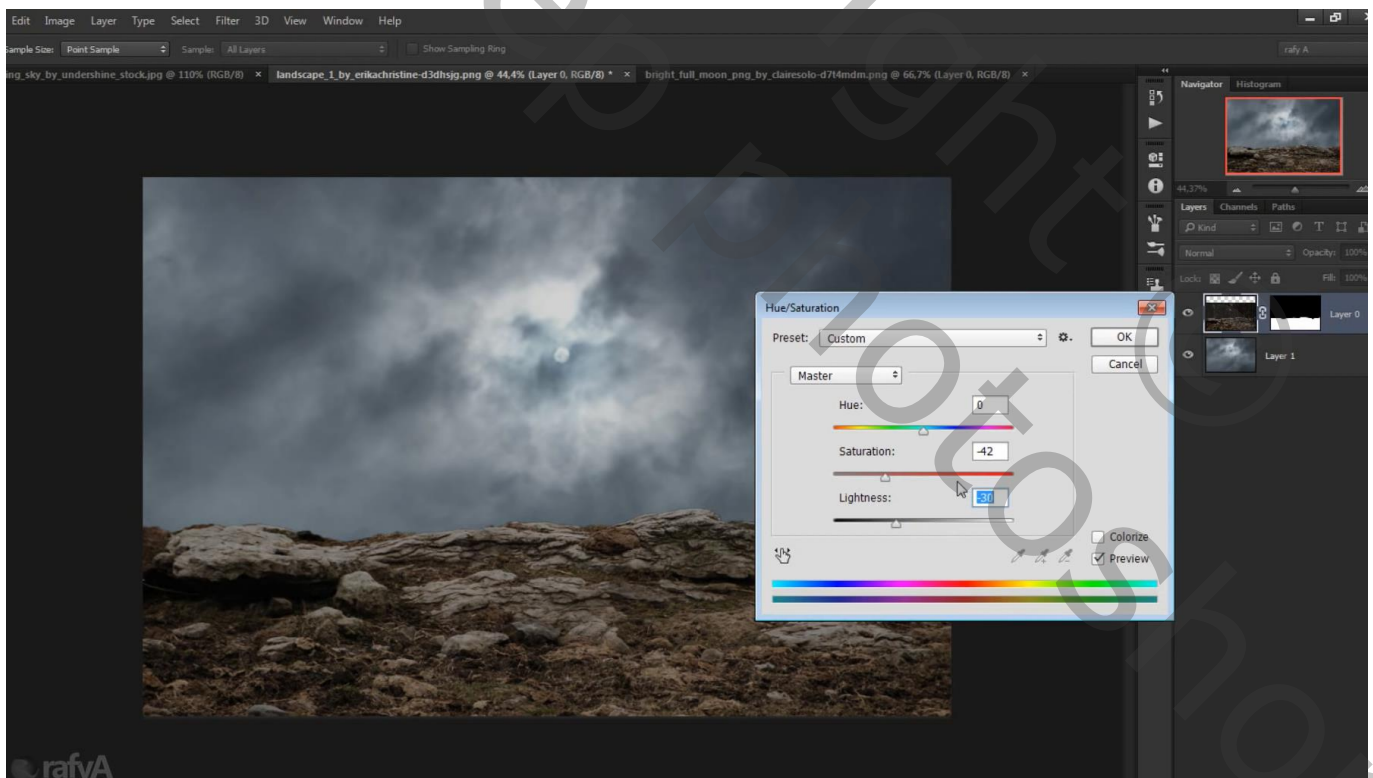
“wolken” onder vorige laag plaatsen; grootte aanpassen



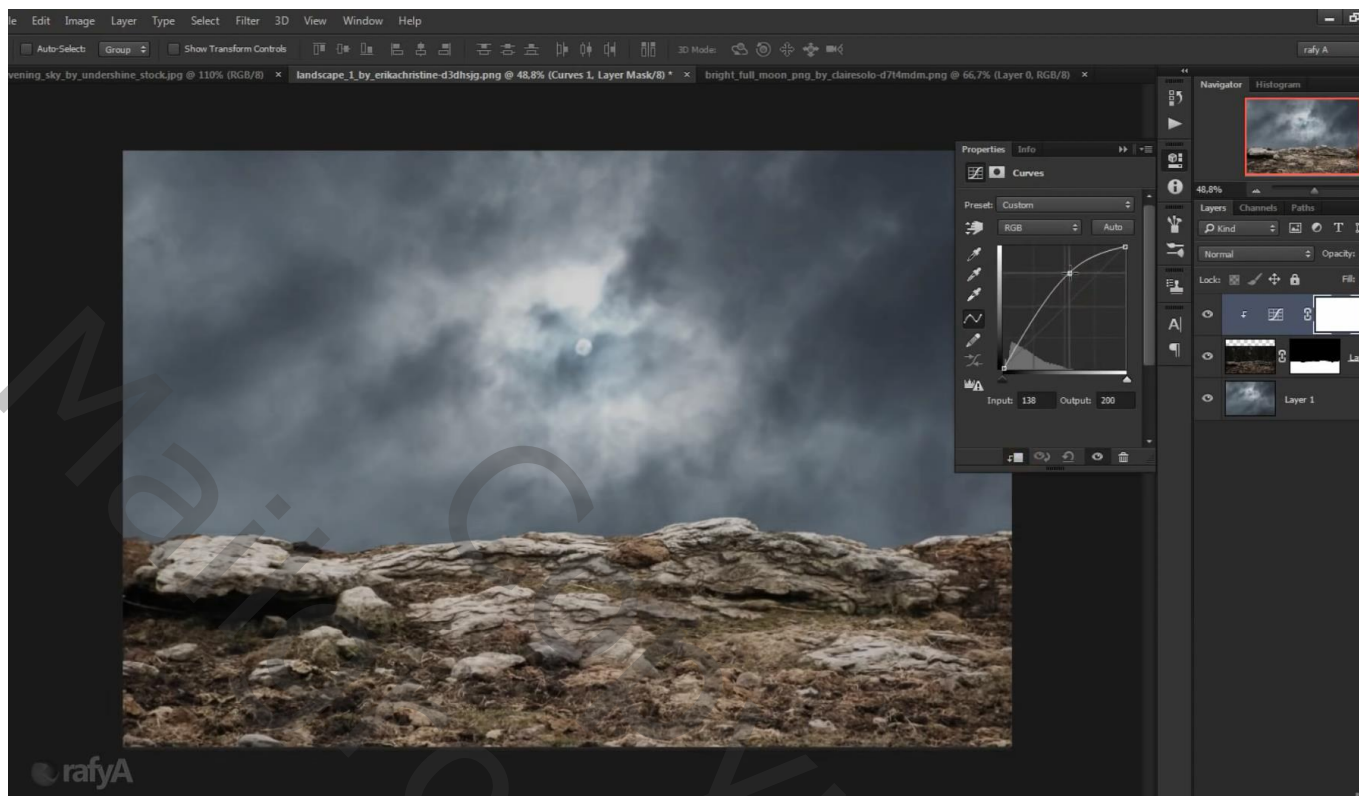
Klik op laag “wolken” : Ctrl + U → Kleurtoon/Verzadiging = 0 ; -60 ; -18



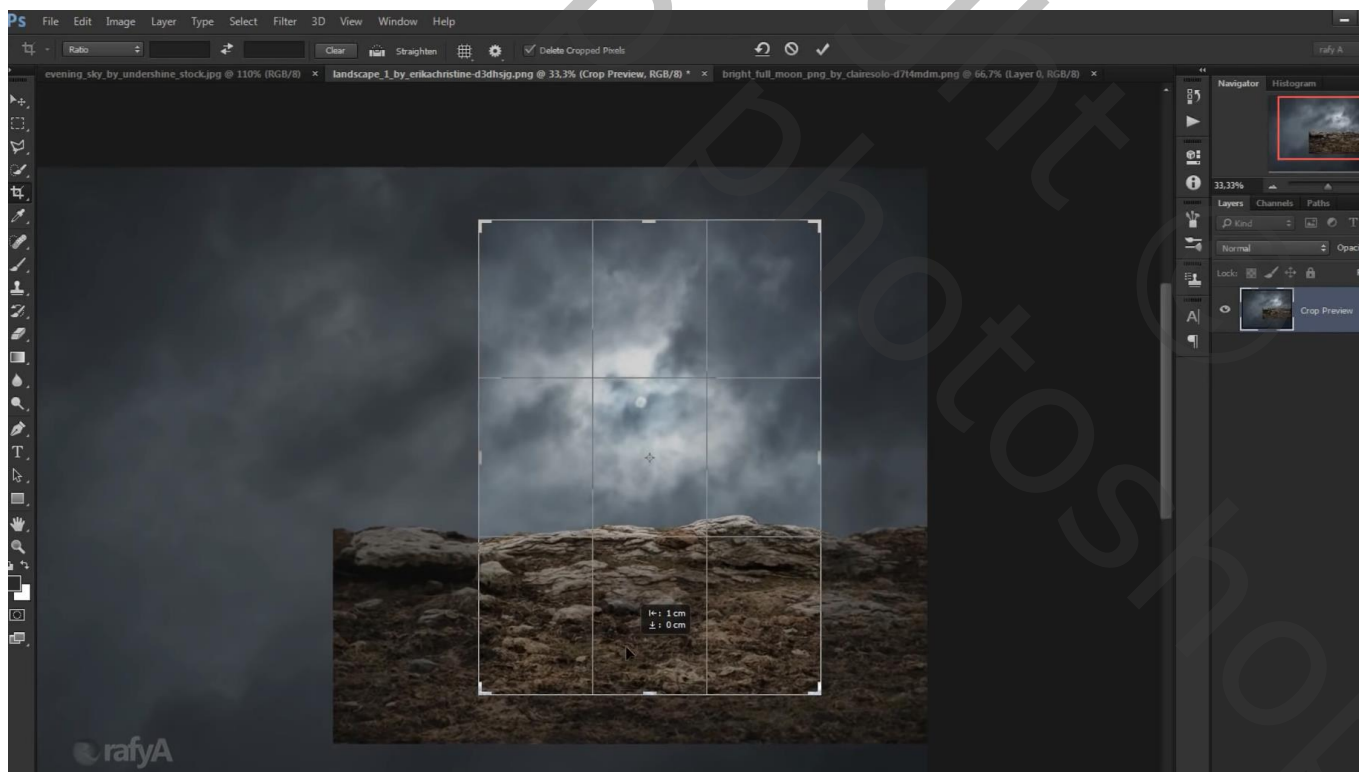
Ook voor laag met landschap : Ctrl + U → 0 ; -42 ; -30



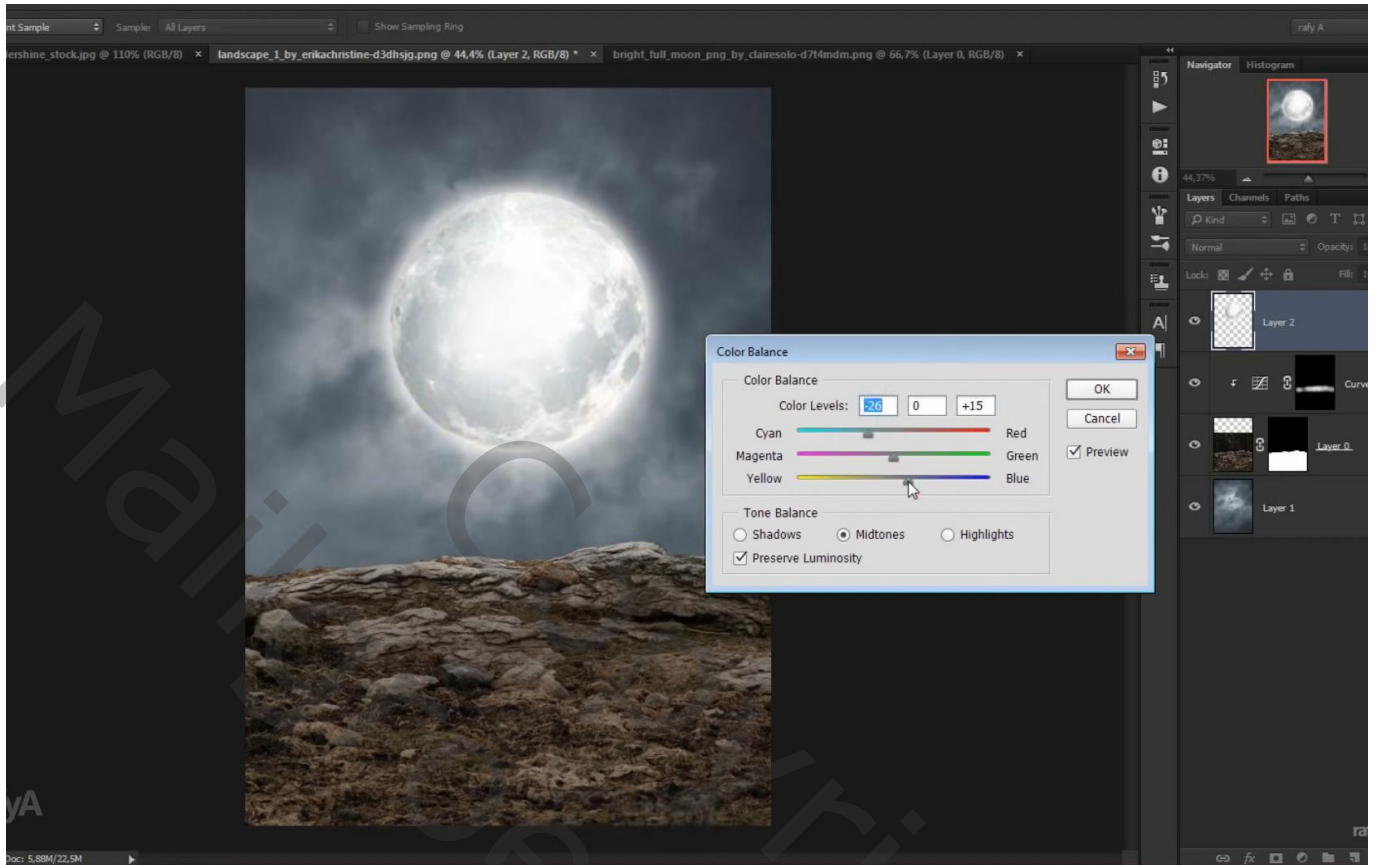
Aanpassingslaag 'Curven' : punt op (142 ; 196) ; Uitknipmasker boven het landschap
Laagmasker omkeren; zacht wit penseel; dekking = 20% ; bovenkant landschap beschilderen



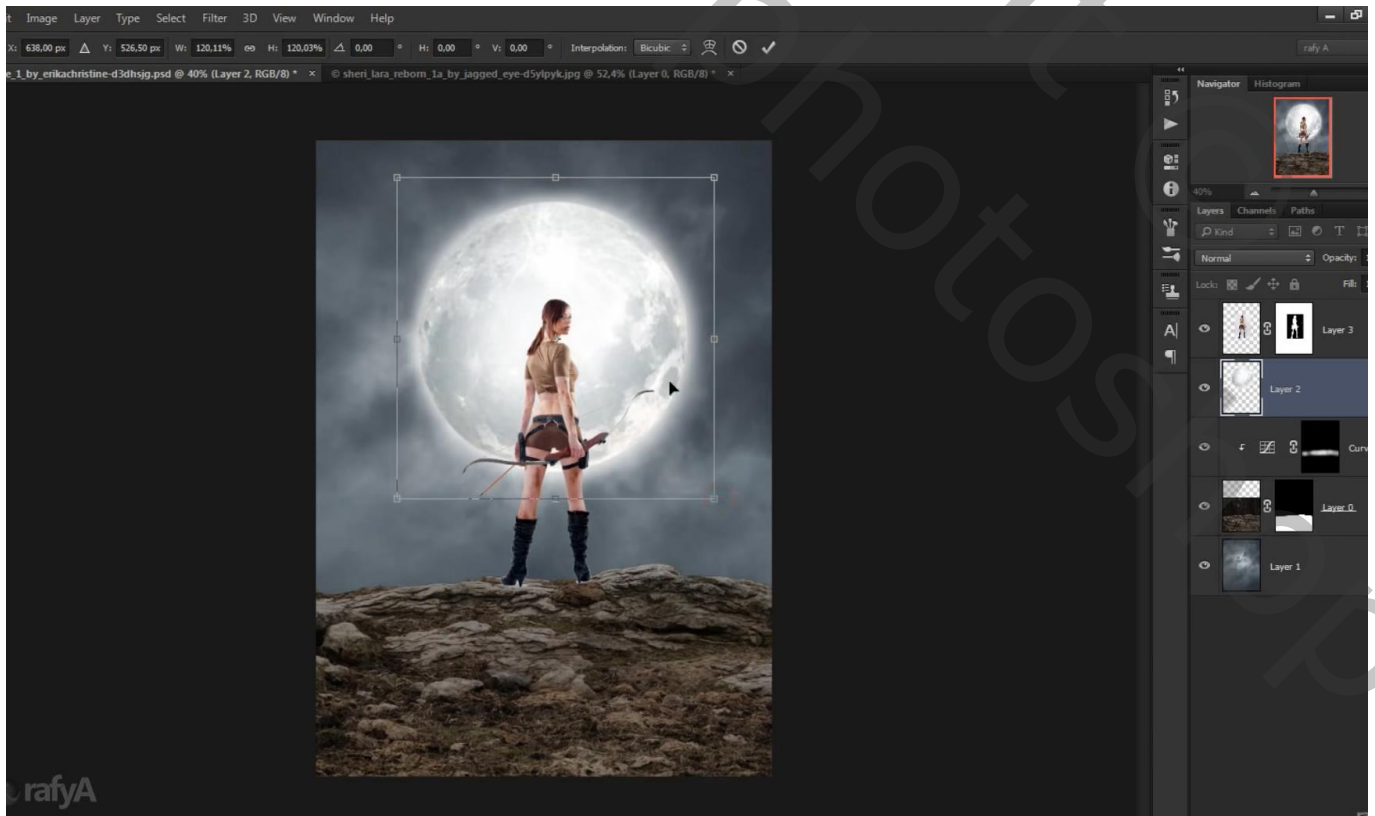
Het document bijsnijden



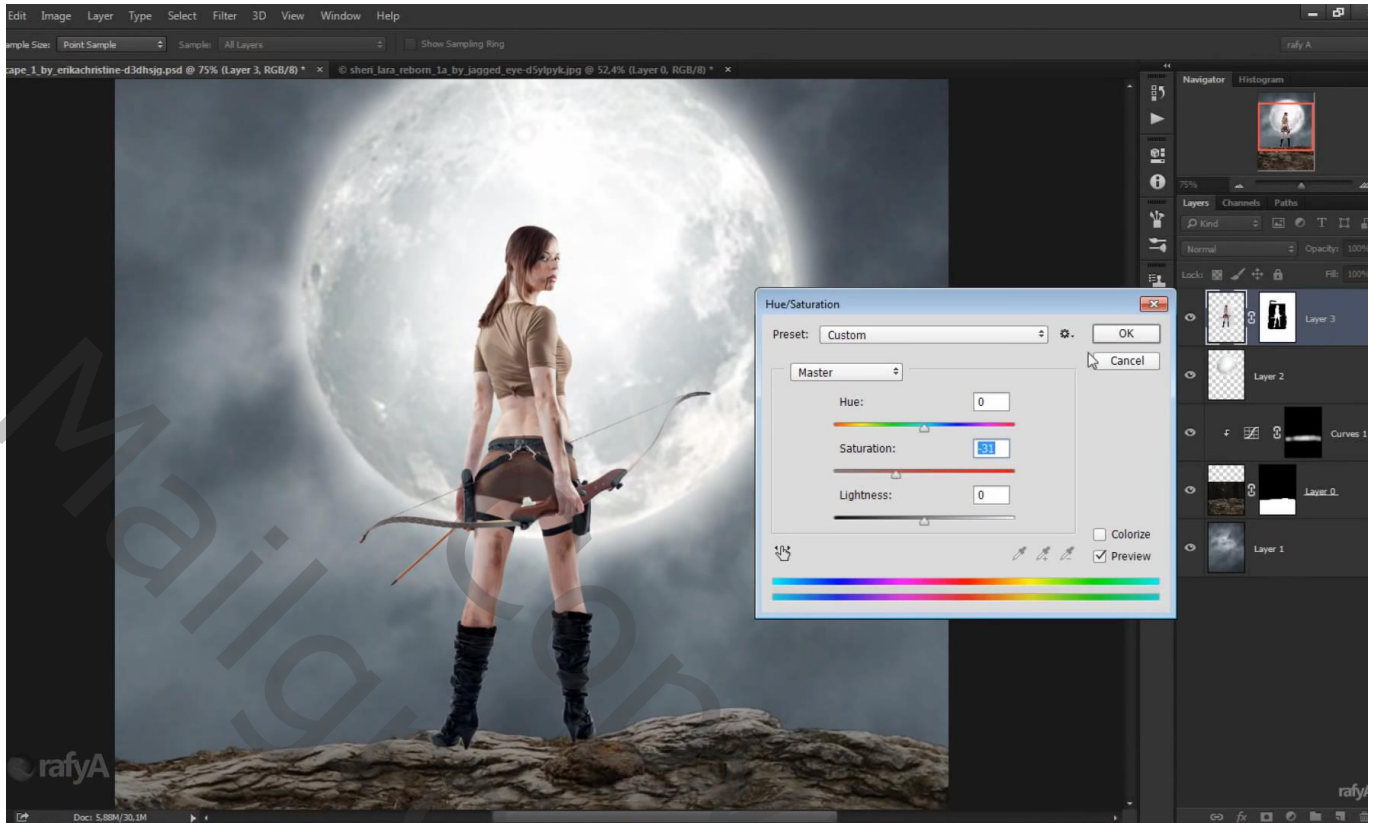
“maan” toevoegen; plaats en grootte aanpassen
Klik Ctrl + B → Kleurbalans : Middentonen = -26 ; 0 ; 15



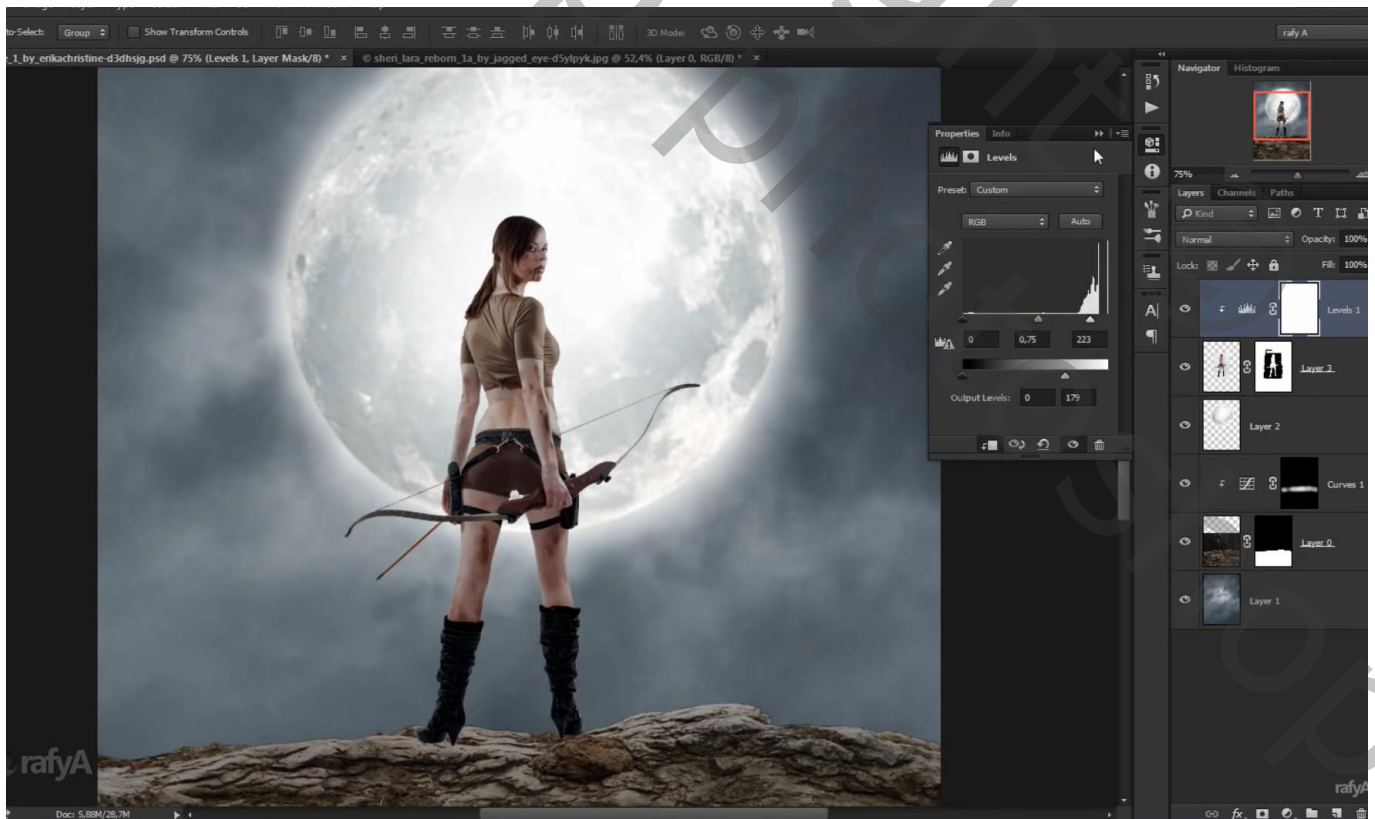
Selectie van het model; voor de maan plaatsen; de ondergrond wat naar beneden slepen
De maan groter maken



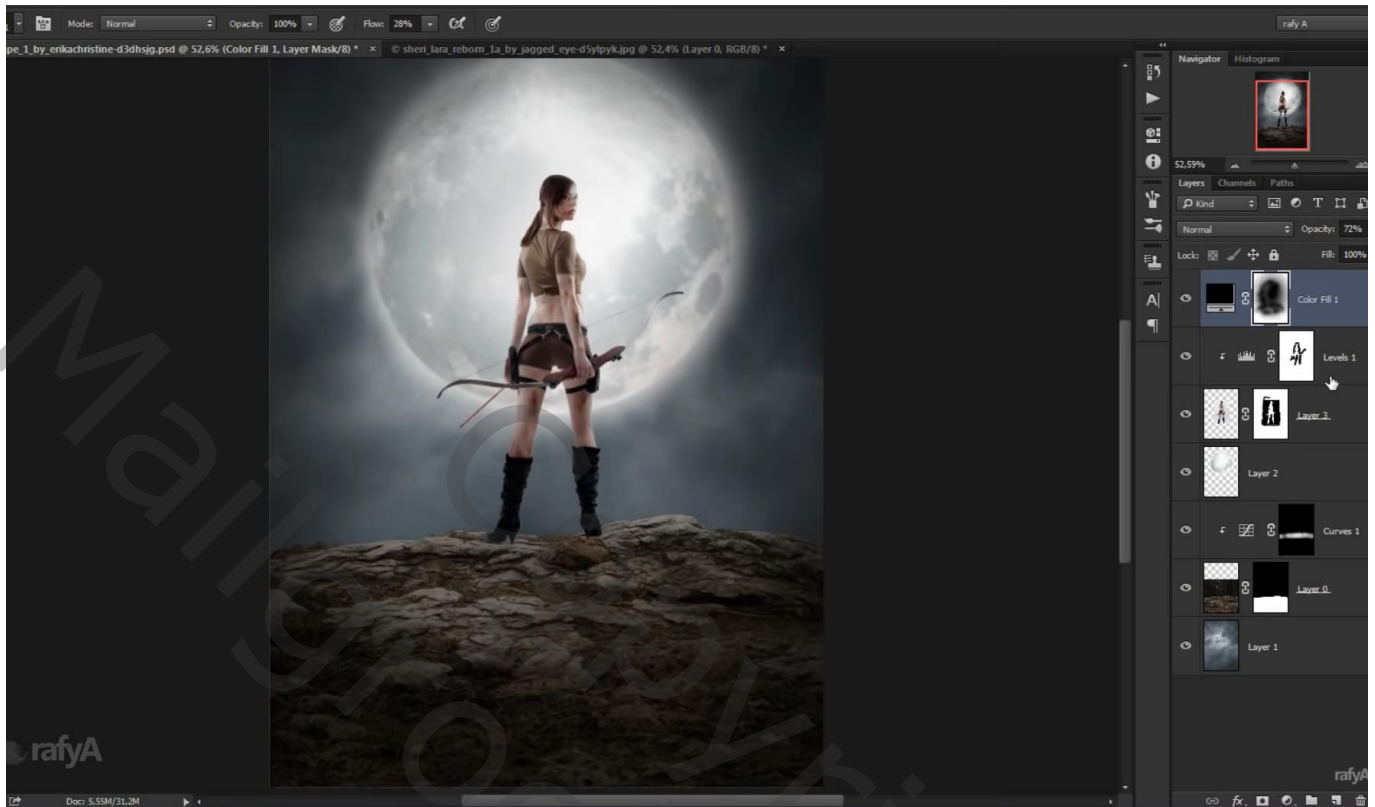
Klik op laag met model Ctrl + U → Kleurtoon/Verzadiging = 0 ; -31 ; 0



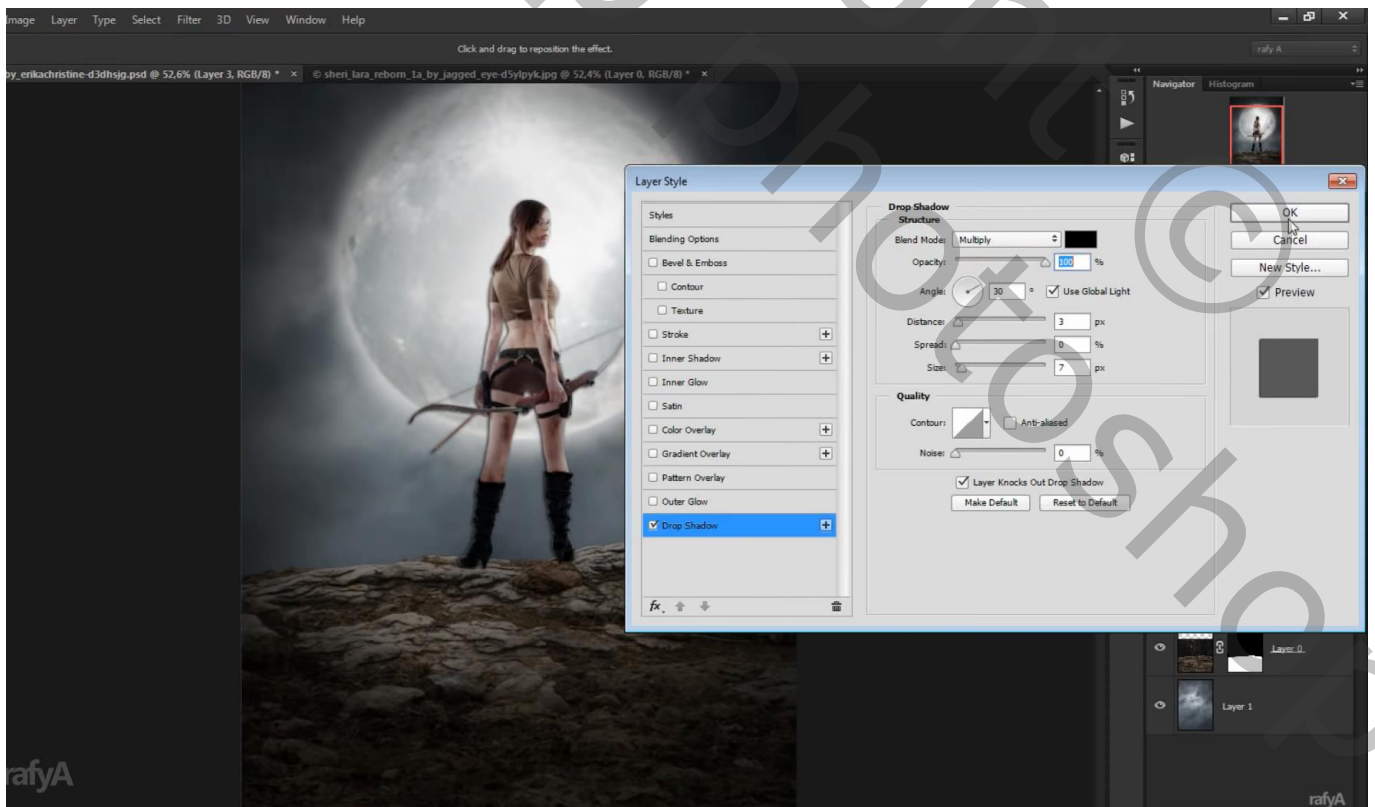
Aanpassingslaag 'Niveaus' : 0 ; 0,75 ; 223 ; Uitvoer = 0 ; 179 ; Uitknipmasker boven het model
Op laagmasker schilderen met zacht zwart penseel; alle randen op model beschilderen



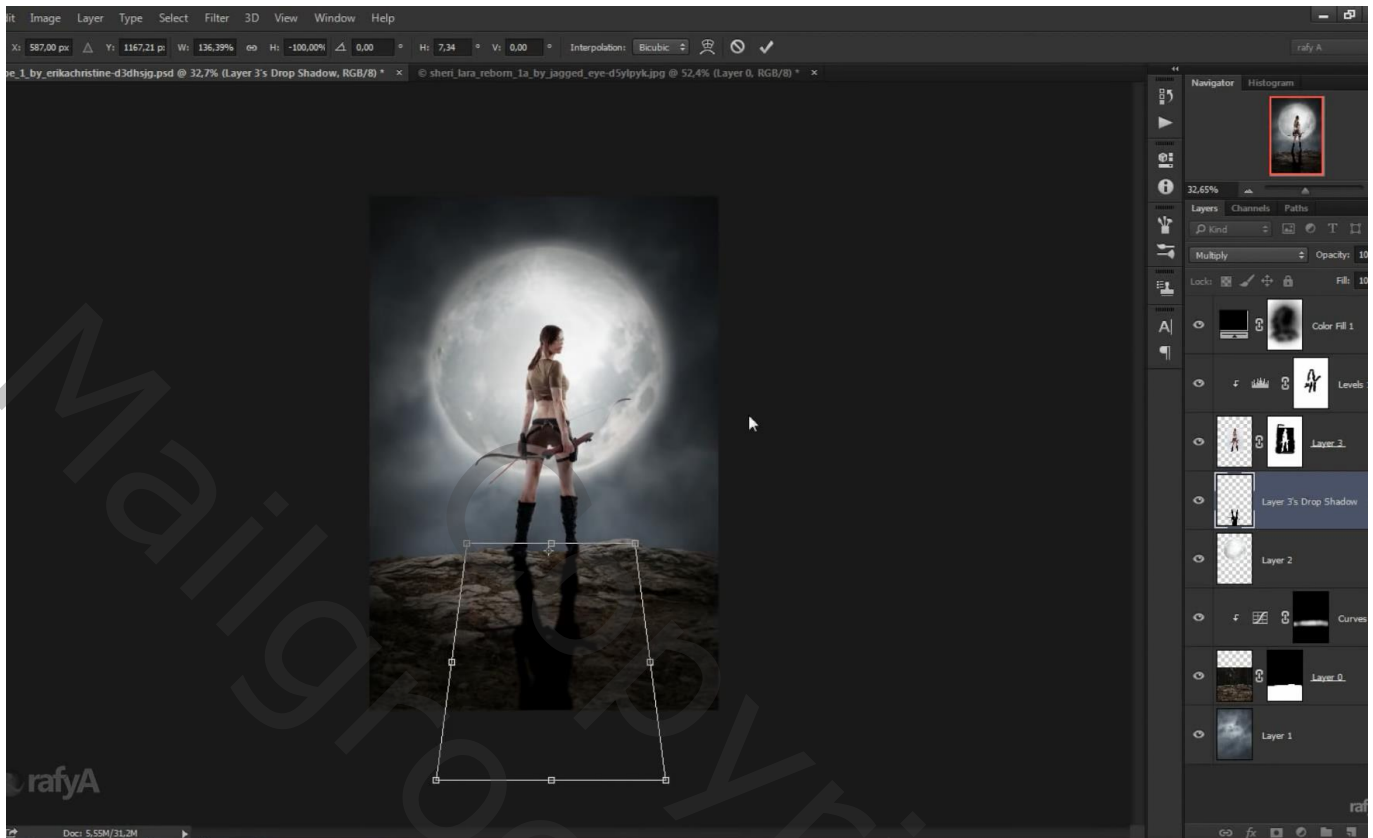
Als bovenste laag een Aanpassingslaag ‘Volle kleur’, kleur = zwart; dekking = 70%
Op het laagmasker : zwart transparant Radiaal Verloop trekken vanuit het midden naar de rand
Manueel nog wat bijwerken met zacht zwart penseel



Geef laag “model” Slagschaduw : Vermenigvuldigen, zwart; 100% ; 30° ; 3px; 0% ; 7 px



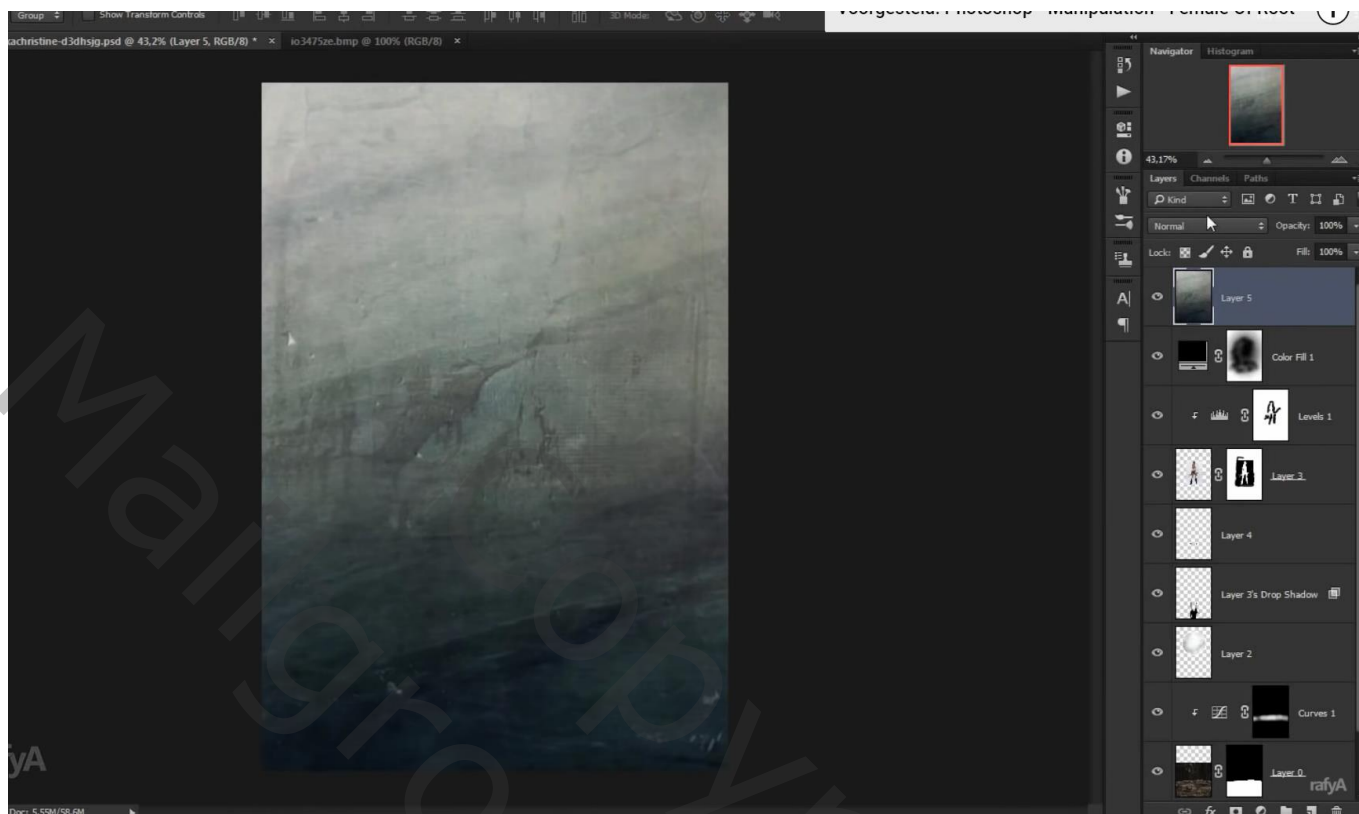
Van de laagstijl een laag maken; de laag Verticaal omdraaien; netjes tegen het origineel plaatsen
Perspectief wat aanpassen



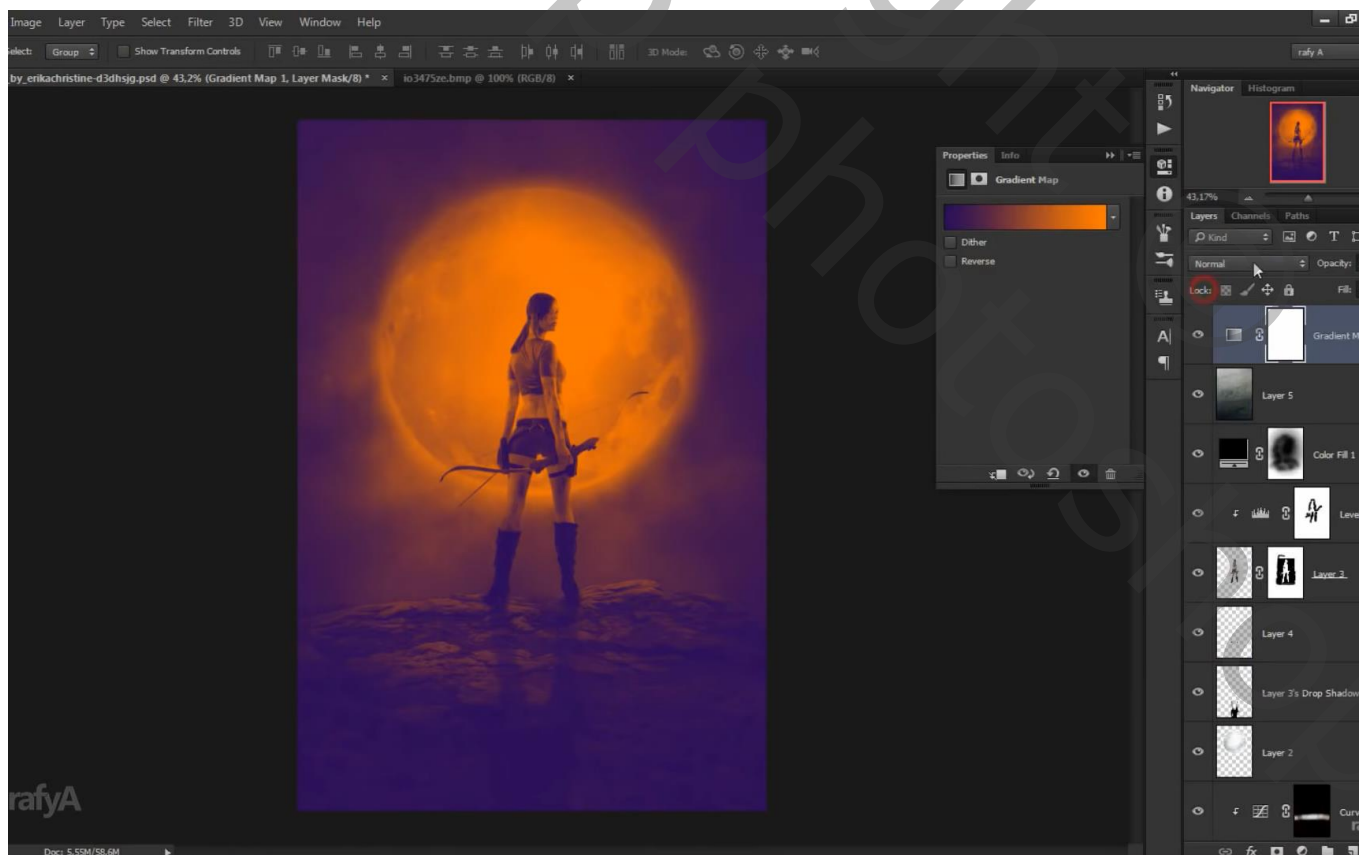
Zachte gum, dekking = 20% ; schaduw wat minder zichtbaar maken (of werken met een laagmasker)
Nieuwe laag boven vorige, nog wat extra schaduw onder de voeten schilderen



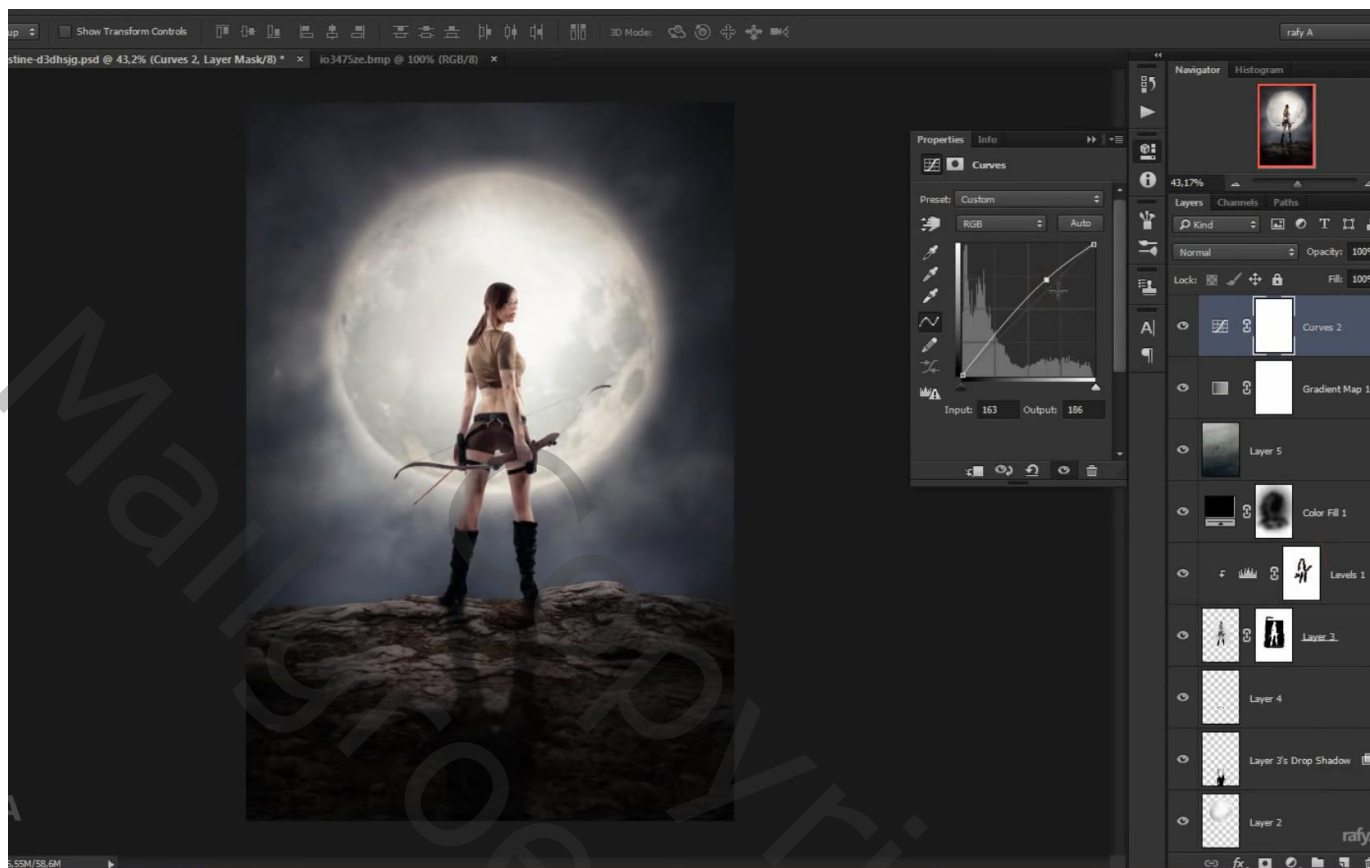
Toevoegen van de “structuur” ; maak passend voor dit canvas
Laagmodus = Zwak licht ; laagdekking = 45%



Aanpassingslaag ‘Verloop toewijzen’ : violet – oranje; modus = Zwak licht ; dekking = 24 %



Aanpassingslaag 'Curven': punt op (163 ; 186) ; Rode Curve : punten op (178 ; 196) ; (69 ; 65)
Groene Curve : punten op (184 ; 196) ; (75 ; 75) ; Blauwe Curve: punt op (255 ; 217)



Bovenste samengevoegde laag maken met Ctrl + Alt + Shift + E; bekomen laag dupliceren
Laagmodus = Zwak licht; Filter → Overige → Hoogdoorlaat = 4,8 px

